

しおりづくり（押し花パウチ）

【所要時間 約1～2時間】

…活動を行うにあたって…

四季折々の草花を使うことによって季節を感じながら、オリジナリティーあふれる作品をつくることができます。

【活動の進め方】

手順説明
(センター職員)

- ・コースの説明
- ・草花採取上の注意（自然保護）
- ・安全面での諸注意

散策・採取

- ・四季の草花の採取
- ※採取した草花をクリアファイルに入れるとよい

手順説明

- ・つくり方の説明

台紙づくり

《押し花を使う場合》

- ・好きな草花を集める
- ・はさみで切って、形を整える
- ・押し花製作器にはさみ、電子レンジで加熱する
- ・台紙（色紙）にのせる
- ※厚みのある草花はラミネーターを通らないので注意すること
- ※台紙はラミネートフィルムよりも縦横 5mm 程度小さめにしないと接着しない
- ※熱で変色する草花もあるので注意すること

《写真・紙などを使う場合》

- ・台紙の大きさに合わせて切る

はさむ

- ・ラミネートフィルムにはさむ

差し込む

- ・「ラミネーター」に差し込む
- ※ラミネートフィルムの閉じている方から差し込む

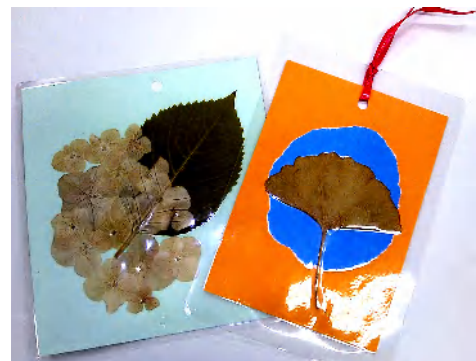
穴をあける

- ・ひとつ穴パンチで穴を開け、リボンをつける

できあがり！！

終了

- ・活動場所の清掃
- ・用具の回収、返却
- ・終了の報告



【準備する物】

利用団体	【売店にて購入】ラミネートフィルム [はがきサイズ・名刺サイズ]・ゴミ袋 しおりにはさむ物・リボン・台紙 (色紙)・軍手
センター	押し花製作器・ラミネーター・電子レンジ・ひとつ穴パンチ・はさみ カッター・カッターマット

【活動上の留意点】

- できあがったラミネートフィルムを引き抜く際は、無理に抜かないでください。
- 草花を採取する際は、センター周辺で採取できます。また〔登山(p.22-25)〕や〔樹芸の森ハイキング(p.26-28)〕と並行して採取することも可能です。
- 厚みのある草花はラミネーターを通らないので注意してください。
- 立ち入り禁止区域や危険箇所に入らないようにしてください。
- 自然を保護するため、草花を必要以上に採取しないようにしてください。

