

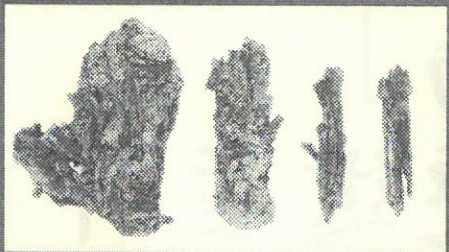
報速掘発

九州歴史資料館
第47回企画展

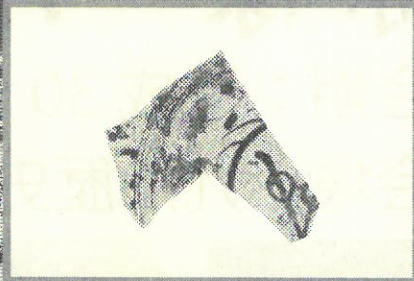
展

2018

近年の調査成果と
大宰府史跡発掘 50年のあゆみ



大宰府史跡・蔵司地区出土被熱鉄器



上町遺跡出土陶磁器
NOC (オランダ東洋陶器株式会社) 銘染付皿

平成30年

9月11日(火) ~

12月2日(日)

伊良原・西の塚遺跡遺構

会場：九州歴史資料館 第2・4展示室

開館時間：9:30 ~ 16:30 (入館は16:00まで)

休館日：月曜日(祝日・振替休日の場合はその翌日)

11月16日(金)~11月18日(日)

観覧料：無料

※天井工事のため、会期中は第1・3展示室は閉室します。また会期中に全館閉館する期間が生じる場合もございます(詳細につきましては、当館までおたずねください)。

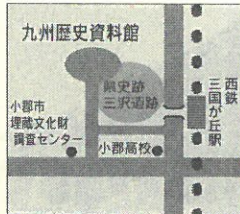
●関連イベント タベのギャラリートーク(展示解説)
10月26日(金) 16:30 ~ 17:30 講師：小川泰樹・大庭孝夫
事前申し込み・参加費不要 (当館学芸員)

<紹介遺跡>

- 伊良原地区の遺跡群(京都郡みやこ町)
縄文から現代までの多彩な遺跡
- 彼岸田遺跡(筑後市) 堀に囲まれた中世居館
- 上町遺跡(柳川市) 近世初期の陶磁器の出土
- 本町遺跡(柳川市) 柳川城下の武家屋敷
- 大宰府史跡・蔵司地区(太宰府市)
大宰府に納めた税を管理した倉庫群

- 公共交通機関
(西鉄電車) 西鉄天神大牟田線三國が丘駅から徒歩約10分
(三沢遺跡遊歩道経由)
- (JR) JR鹿児島本線原田駅からタクシーで約10分

- 自動車
(九州自動車道) 筑紫野ICから鳥栖筑紫野道路経由で約15分
(大分自動車道) 筑後小郡ICから国道500号線・県道88号線
経由で約15分
- (福岡都市高速) 水城出口から国道3号線経由で約25分



九州歴史資料館
KYUSHU HISTORICAL MUSEUM

〒838-0106 福岡県小郡市三沢5208-3
TEL 0942-75-9575 FAX 0942-75-7834
<http://www.fsg.pref.fukuoka.jp/kyureki/>