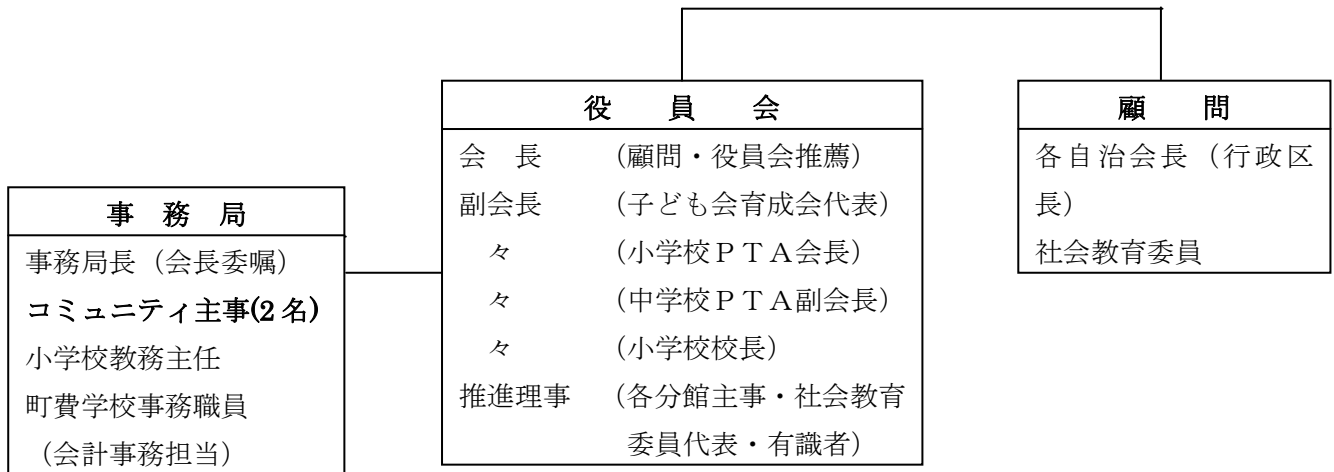


平成 18 年度 須恵第二小学校区「いきいきコミュニティ」推進組織



いきいきコミュニティ推進会議		
地 域	学 校	家 庭
<ul style="list-style-type: none"> ○ 各分館主事 ○ 民生児童委員代表 ○ 少年補導員代表 ○ 青少年指導員代表 ○ 各老人クラブ代表 ○ 社会教育委員代表 ○ 消防団代表 ○ 各子ども会育成会代表 ○ 体育指導委員代表 ○ 更生保護女性会代表 ○ 各交通指導員 	<ul style="list-style-type: none"> ○小・中学校校長 ○小・中学校教頭 ○小・中学校教務主任 ○小学校教師代表 ○幼稚園代表 ○保育所代表 ○社会体育代表 ○文化サークル代表 ○食生活改善推進グループ代表 ○有識者 	<ul style="list-style-type: none"> ○小・中学校PTA会長 ○小・中学校PTA副会長 ○小学校PTA理事 ○幼稚園PTA代表 ○保育所保護者代表 ○アンビシャス広場保護者代表 ○音楽教室代表

ぺったんフェア部会	広報部会	通年事業部会	子ども安全対策部会
<ul style="list-style-type: none"> ◎ぺったんフェアの企画・運営 ○推進委員 (分館主事) ○学校教職員 ○各地区選出実行委員等 	<ul style="list-style-type: none"> ◎コミュニティ事業の推進状況の広報・啓発 ○研修会の企画・運営 ○推進委員 (分館主事) ○部会長委嘱委員 ○学校教職員 等 	<ul style="list-style-type: none"> ◎アンビシャス広場の企画・運営 ◎音楽教室の企画・運営 ◎その他通年事業の企画・運営 ○推進委員 (分館主事) ○コミュニティ主事 ○音楽教室代表 ○アンビシャス保護者 ○学校教職員 ○部会長委嘱委員 等 	<ul style="list-style-type: none"> ◎子ども安全対策環境整備の企画・実施 ◎各地区子ども安全対策取り組み事例等の情報交換・発信 ○推進理事 (分館主事) ○小・中学校PTA ○青少年指導員 ○交通指導員 ○学校教職員 等